

天理山の辺の道の 歴史遺産を学ぶ ご案内

古墳などの古代遺跡に恵まれた天理市。

最古の道といわれる山の辺の道と天理市域の歴史を学ぶ機会として、

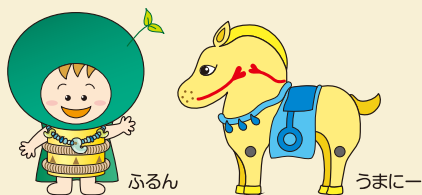
天理大学附属天理参考館を拠点に、展示、クイズ、連続講座、歴史ウォークなどを実施します。



6月
3月

「ようこそ! 山の辺スペース」

天理参考館1階ホール
 〈参加無料〉ただし天理参考館展示室は入館料必要
 9:30~16:00
 ●「山の辺の道コーナー」
 天理市の山の辺の道をパネルでわかりやすく
 紹介します。英語バージョンもあります。



6月
3月

「山の辺の道クイズ」

前半戦:6月~9月/後半戦:10月~3月
 天理市産業振興館、黒塚古墳展示館、
 天理市トレイルセンター、天理観光農園、
 天理大学サテライトカフェ・キャラメルマーケット、
 天理参考館1階ホール〈参加無料〉/
 開館・開店時間内で実施
 上記場所で出題されたクイズに全問正解をして、天理
 参考館オリジナルグッズをゲットしよう!
 (グッズは天理参考館のみでお渡します。)



10月
3月

連続講座「天理の歴史絵巻 古代史セミナー」全6回

講演13:30~15:00 天理参考館研修室
 各回定員100名〈参加無料〉:当日先着順
 ※開館9:30より1階受付にて入場整理券を配布します。
 ※受付・開場13:00(研修室前ロビー)

- 第1回 10月13日(金)
旧石器から縄文へ

「氷河時代に生きた先人の文化
—布留遺跡出土のナイフ形石器から—」
 松田真一(天理参考館 特別顧問)
- 第2回 11月10日(金)
縄文時代

「今に引き継がれた縄文文化の伝統—布留遺跡の縄文人の技術—」
 太田三喜(天理参考館 学芸員)
- 第3回 12月8日(金)
弥生時代

「稲作の始まりと弥生社会
—天理市内の弥生時代遺跡の調査—」
 川上洋一(奈良県立橿原考古学研究所 調査部調査課長)
- 第4回 1月12日(金)
弥生時代

「地域統合と弥生時代の戦い
—東大寺山遺跡にみる弥生の高城—」
 桑原久男(天理大学文学部歴史文化学科 教授)
- 第5回 2月9日(金)
弥生時代から古墳時代

「卑弥呼の登場と古墳の出現」
 寺沢 薫(桜井市纏向学研究センター 所長)
- 第6回 3月9日(金)
古墳時代

「大和古墳群の全貌—初期王権の奥津城を考える—」
 宮原晋一(奈良県立橿原考古学研究所 調査部長)

天理山の辺の道の 歴史遺産を学ぶ



6月
9月
2月

歴史ウォーク

「大和の中のヤマト ～バスで訪ねる文化遺産～」 全3回

大型バス1台利用 各回定員50名(参加無料):要申込 ※申込みはお一人につき1回のみ(先着順)
携行品:弁当(昼食)、飲み物、筆記具、雨具など

※荒天中止(午前7時に決定しますので、天理市観光協会までお問合せください。)

第1回目 平成29年 6月3日(土)

受付開始:平成29年5月9日(火)から

「塚穴山古墳から飛鳥へ —物部氏と蘇我氏—」

講師/泉 武
(公財)古都飛鳥保存財団 高松塚壁画館学芸員

天理参考館集合 →(徒歩) 塚穴山古墳
→ 天理参考館(昼食・見学) →(バス移動)
明日香 →(徒歩) 石舞台古墳、都塚古墳
→ 高松塚壁画館(見学) →(バス移動)
近鉄八木駅 → 天理駅 → 天理参考館

◆受付:9時～、開始:9時30分、
昼食11時30分、参考館バス出発12時
→明日香バス発:16時頃

第2回目 平成29年 9月30日(土)

受付開始:平成29年9月5日(火)から

「布留遺跡から八尾へ —大和と河内の物部氏—」

講師/中久保 辰夫
大阪大学埋蔵文化財調査室助教
西村 公助
(公財)八尾市文化財調査研究会埋蔵文化財係長

天理参考館集合(見学) →(徒歩) 布留遺跡
→(バス移動) バス車中で昼食 → 八尾市
→(徒歩) 周辺遺跡 →(バス移動) 天理駅
→ 天理参考館

◆受付:9時～、開始:9時30分、
参考館バス出発11時30分
→八尾バス発:16時頃

第3回目 平成30年 2月17日(土)

受付開始:平成30年1月16日(火)から

「西山古墳と奈良・佐紀盾列古墳群 —近辺の大型古墳を巡る—」

講師/山本 亮
奈良文化財研究所アソシエイトフェロー

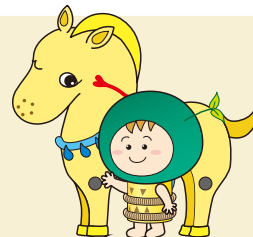
天理参考館集合 →(徒歩) 西山古墳 →
天理参考館(昼食・見学) →(バス移動)
奈良市 →(徒歩) 佐紀盾列古墳群 →
(バス移動) 近鉄奈良駅 → JR奈良駅 →
天理駅 → 天理参考館

◆受付:9時～、開始:9時30分、
昼食11時30分、参考館バス出発12時
→奈良バス発:16時頃

◎申込先:天理市観光協会 <http://kanko-tenri.jp>
TEL:0743-63-1001(内284) FAX:0743-62-2880
E-mail info@kanko-tenri.jp

※申込みはお一人につき1回のみ(先着順)。定員になり次第締め切ります。

※電話の場合は平日のみ。



「天理山の辺の道の歴史遺産を学ぶ」実行委員会

構成団体:天理市教育委員会、天理市環境経済部、天理市観光協会、
天理大学文学部歴史文化学科考古学・民俗学専攻、天理大学附属天理参考館

事務局:天理大学附属天理参考館

〒632-8540 天理市守目堂町 250 Tel:0743-63-8414 Fax:0743-63-7721
URL <http://www.sankokan.jp/>



天理大学附属 天理参考館 2017年度 展覧会

第79回企画展	墳墓の護り手 —鎮め護り彩る品々—	会期:2017年 4月12日(水)～ 6月 5日(月)
第80回企画展	風とあそぶ —中国山東省の凧—	会期:2017年 7月 5日(水)～ 9月 4日(月)
特別展	天理図書館 古典の至宝 —新善本叢書刊行記念—	会期:2017年 9月16日(土)～11月27日(月)
2018年新春展	はれの日の装い —装身具の歴史—	会期:2018年 1月 5日(金)～ 3月 5日(月)